

# 20 CHOSES

## QUE VOUS NE SAVEZ PEUT-ÊTRE PAS SUR LES LANGUES DE L'EUROPE



### LA LANGUE SILBO

de La Gomera, en Espagne, est une ancienne langue sifflée qui est encore enseignée dans les écoles locales.

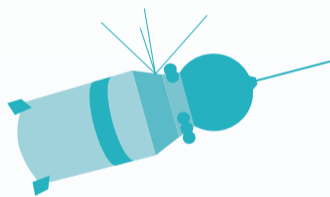
### LE MALTAIS

est la seule langue européenne de la famille afro-asiatique (qui comprend l'arabe, l'hébreu, le berbère et le haoussa).

Selon une étude, l'ordre des lettres dans un mot n'a pas d'importance, la seule chose importante est que la première et la dernière soient à la bonne place. C'est parce que le cerveau humain ne lit pas chaque lettre elle-même, mais le mot comme un tout.

### EUSKARA,

la langue basque, est considérée comme l'une des plus anciennes langues européennes. Les origines sont inconnues.



Le russe a été la première langue parlée dans **L'ESPACE**.

Le **LITUANIEN** est très similaire au sanskrit ancien et la plus ancienne langue indo-européenne parlée.



On pense

### QU'IL Y A ENVIRON 70 000 ANS

un changement s'est produit dans le cerveau humain qui a permis aux humains de développer soudainement un langage complexe et des pensées sur des choses qui ne sont pas immédiatement visibles. C'est ainsi qu'est née la capacité de développer des idées, des plans, des croyances et des concepts plus vastes et de les exprimer par le langage.



Plus de la moitié de l'Europe est **BILINGUE**.

Les langues comptent environ

**50 000**

mots ou plus.

En général, les locuteurs natifs connaissent

**15 000 à 20 000**

familles de mots, mais les locuteurs individuels n'en utilisent généralement que quelques centaines.

Il existe environ

**225 LANGUES AUTOCHTONES**

en Europe, soit environ 3 % du nombre total mondial.

αβγδε

Vous connaissez peut-être beaucoup plus de grec que vous ne le pensez ! Vous êtes certainement familier avec alpha, beta, delta, gamma et peut-être π et P. En fait, les mathématiques, l'astronomie, la biologie, la géographie, la technologie, la philosophie, sans oublier la politique, la démocratie et bien d'autres termes courants dans les langues d'Europe tirent tous leur origine du grec !

ř

### LA PLUS DIFFICILE À PRONONCER ?

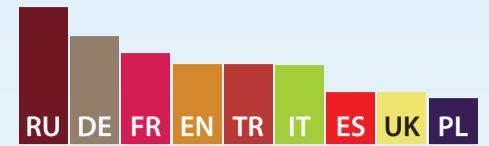
La lettre tchèque ř est réputée être l'une des lettres les plus difficiles à prononcer au monde – sauf si vous êtes tchèque !



### La CHARTE EUROPÉENNE DES LANGUES RÉGIONALES OU MINORITAIRES

du Conseil de l'Europe est le seul traité au monde qui vise à protéger et à promouvoir les langues traditionnelles des minorités régionales et nationales.

Les langues maternelles parlées par la plupart des gens en Europe sont, dans l'ordre décroissant, le russe, l'allemand, le français, l'anglais et le turc.



L'une des principales règles orthographiques du serbe est la suivante :

### « ÉCRIRE COMME ON PARLE ET LIRE COMME C'EST ÉCRIT ».

Cela signifie que même les noms propres étrangers sont transcrits phonétiquement : par exemple, New York devient Njujork, et Gérard Depardieu devient Žerar Depardje.



Plus de

### 200 FAUSSES LANGUES

ont été créées pour la littérature et le cinéma (comme l'elfique dans « Le Seigneur des anneaux » et le klingon dans « Star Trek »).

Des études médicales récentes ont montré que l'apprentissage d'une seconde langue PEUT retarder de plusieurs années l'apparition de la **DÉMENCE**.

### LES LANGUES INDO-GERMANIQUES

dérivent d'une langue ancienne qui existait il y a 4 000 à 5 000 ans. La plupart des ethnologues linguistes la situent dans les cultures humaines vivant quelque part dans la région de la mer Caspienne. De là, elle s'est répandue en Europe et jusqu'en Inde.

Selon l'UNESCO, au moins

**43%**

des quelque 6 000 langues parlées dans le monde sont **EN PÉRIL**.

### KINSHASA,

la capitale de la R. D. du Congo, est la deuxième ville francophone du monde, après Paris, et avant Montréal et Bruxelles.



La Journée européenne des langues a 20 ans !  
**26 septembre**

